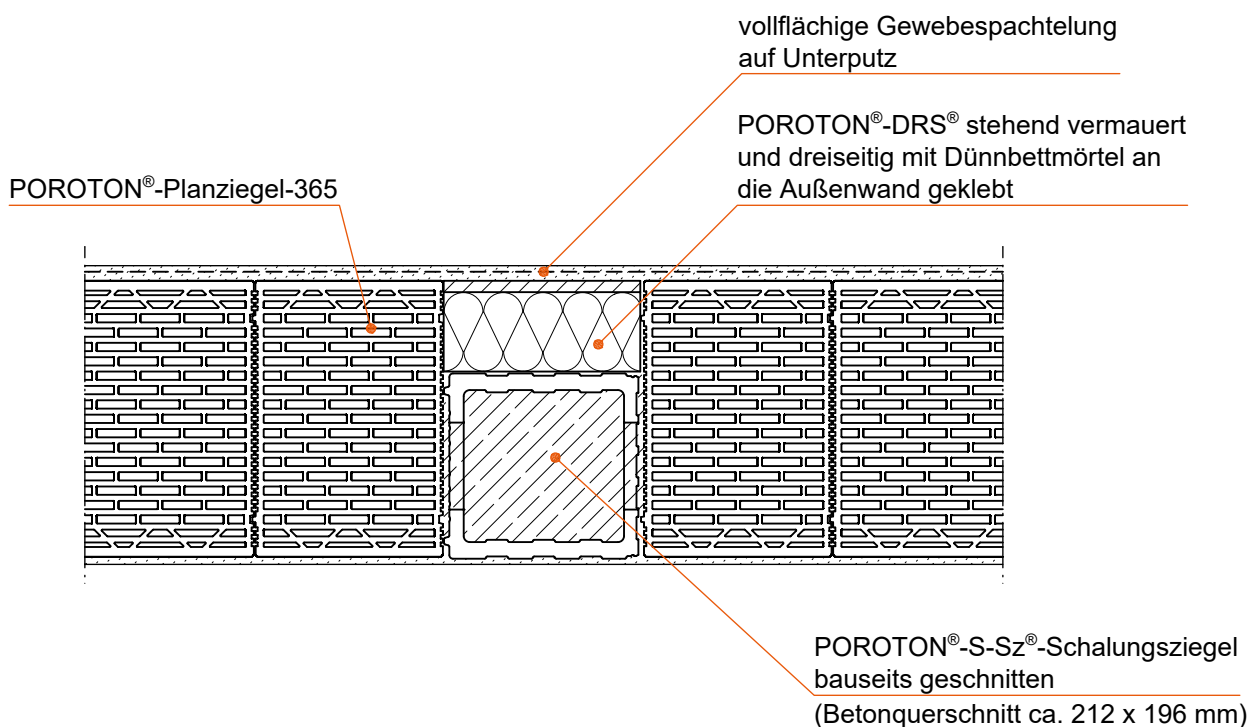


5 SONSTIGE MAUERWERKSDetails

5.2 Stahlbetonstütze mit POROTON®-S-Sz® und DRS® in Außenwand d = 36,5 cm



- keine zusätzlichen Schalungsarbeiten
- optimierte Wärmebrücke nach DIN 4108, Beiblatt 2 Kat. B
- hoher Schall- und Brandschutz (F90)
- kraftschlüssiger Verbund zum angrenzenden Mauerwerk durch seitliche Aussparungen im S-Sz®-Schalungsziegel
- beidseitig Ziegelblende für homogenen Putzgrund

Bei dieser Detailzeichnung handelt es sich um eine Systemzeichnung und allgemeinen Planungsvorschlag. Sie ist nicht für alle Bauvorhaben allgemeingültig. Der Planer / Verarbeiter ist für die Prüfung der Anwendbarkeit und Vollständigkeit verantwortlich. Es gelten die allgemein gültigen Vorgaben der DIN-Normen.