

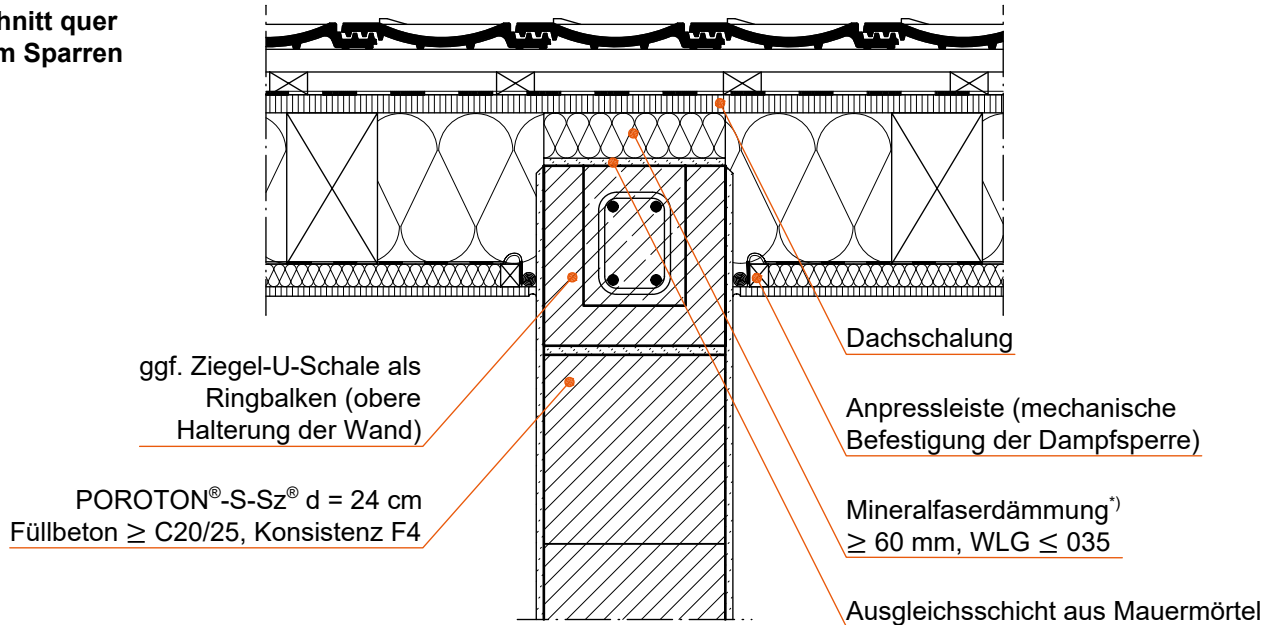
6 SCHALLSCHUTZDETAILS

6.1.1 Trennwandanschluss an Dachkonstruktion

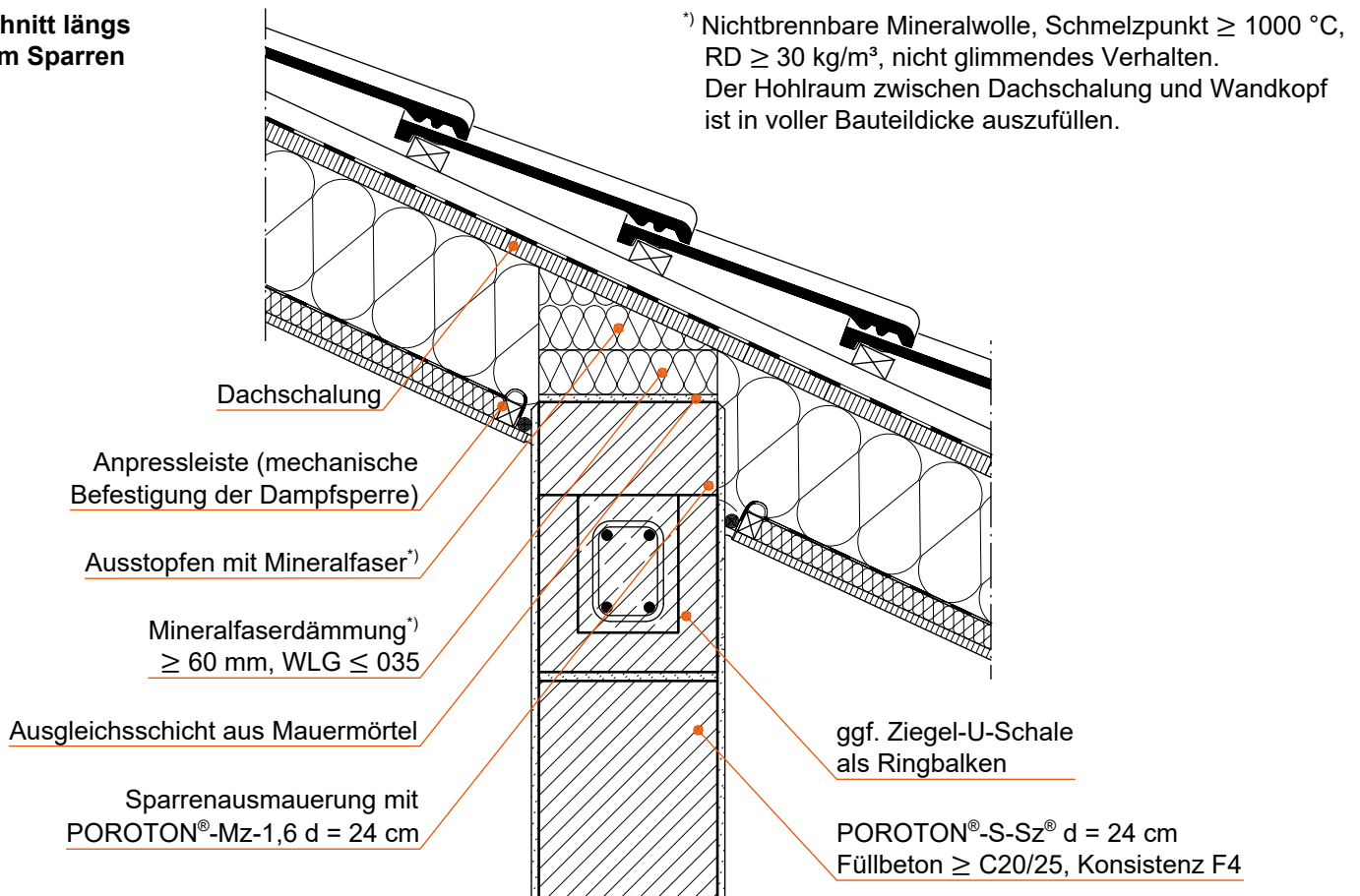
gilt für Wohnungstrennwände in GK 1-5

gilt für Wände notwendiger Treppenträume bis GK 3

**Schnitt quer
zum Sparren**



**Schnitt längs
zum Sparren**



Bei dieser Detailzeichnung handelt es sich um eine Systemzeichnung und allgemeinen Planungsvorschlag. Sie ist nicht für alle Bauvorhaben allgemeingültig. Der Planer / Verarbeiter ist für die Prüfung der Anwendbarkeit und Vollständigkeit verantwortlich. Es gelten die allgemein gültigen Vorgaben der DIN-Normen.