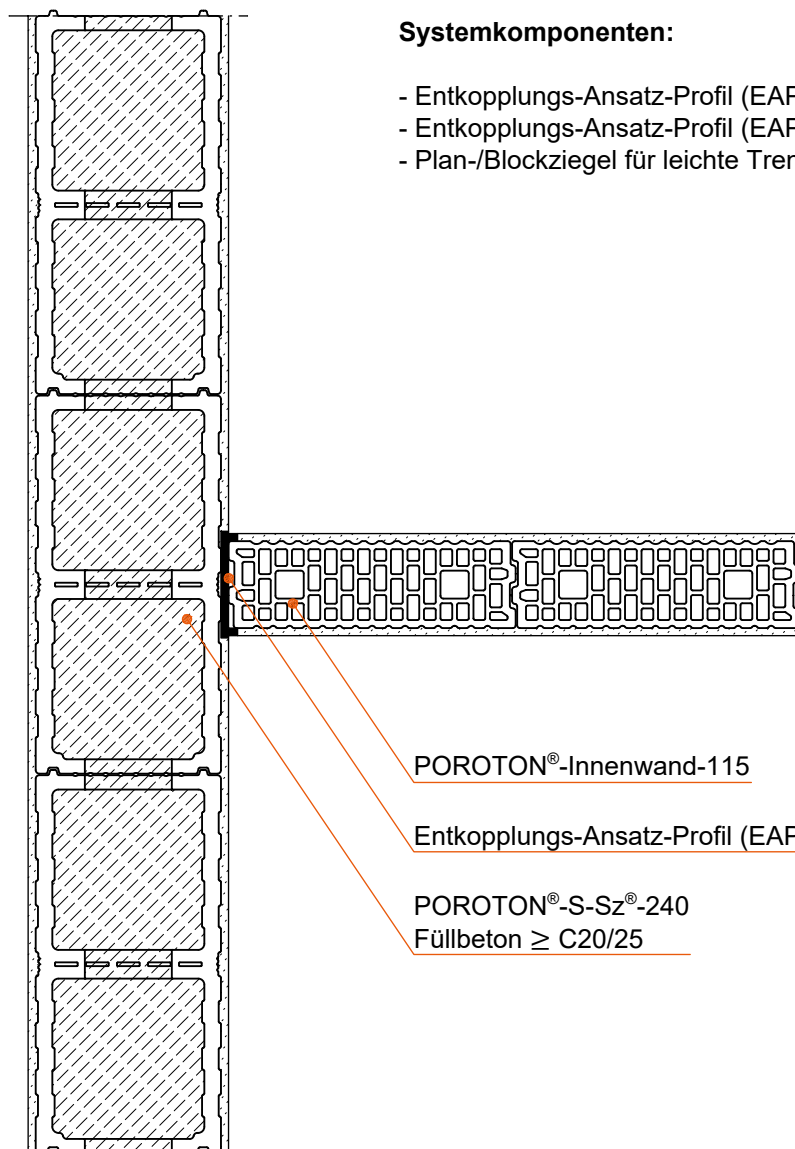


6 SCHALLSCHUTZDETAILS

6.12 Anschluss leichter Innenwände-115 an Wohnungstrennwände mit EAP



Systemkomponenten:

- Entkopplungs-Ansatz-Profil (EAP) für den Wandanschluss, Einzellänge $l = 0,95$ m
- Entkopplungs-Ansatz-Profil (EAP) für den Deckenanschluss, Einzellänge $l = 0,95$ m
- Plan-/Blockziegel für leichte Trennwände. Rohdichteklasse 0,8-1,2, $d = 11,5$ cm

POROTON®-Innenwand-115

Entkopplungs-Ansatz-Profil (EAP)

POROTON®-S-Sz®-240

Füllbeton \geq C20/25

Bei dieser Detailzeichnung handelt es sich um eine Systemzeichnung und allgemeinen Planungsvorschlag. Sie ist nicht für alle Bauvorhaben allgemeingültig. Der Planer / Verarbeiter ist für die Prüfung der Anwendbarkeit und Vollständigkeit verantwortlich. Es gelten die allgemein gültigen Vorgaben der DIN-Normen.