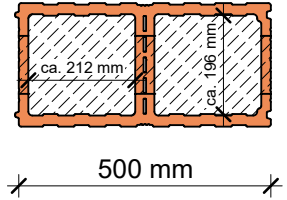


# 6 SCHALLSCHUTZDETAILS

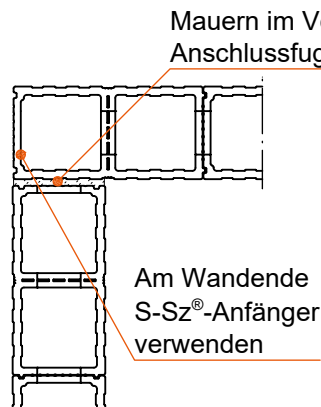
## 6.1 Verarbeitungsdetails POROTON®-S-Sz®

Lochbild S-Sz®

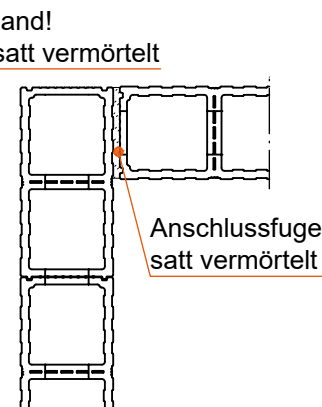


### Eckverband

#### 1. Schicht

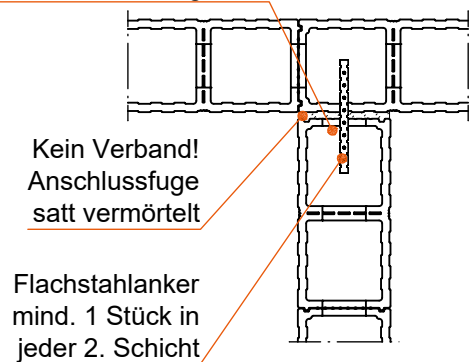


#### 2. Schicht

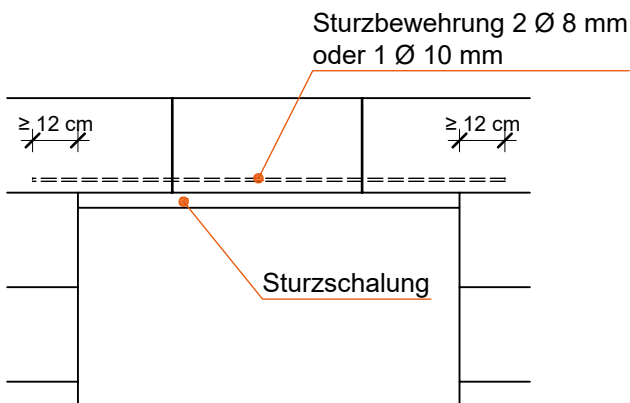


### T-Stoß

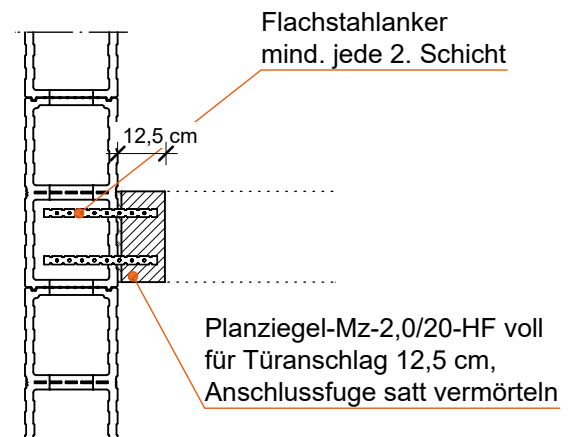
Jede 2. Schicht mit halben S-Sz® beginnen



### Sturzausbildung



### Türanschlag 12,5 cm



- Vermörtelung mit Dünnbettmörtel oder Dryfix-Planziegelkleber
- Im Eckbereich und am Wandende sind in jeder Schicht S-Sz®-Anfänger zu verwenden
- Überbindemaß  $\ddot{u}$  = 25 cm
- Verfüllung geschosshoch mit Beton  $\geq$  C20/25, Konsistenzklasse  $\geq$  F4, Größtkorn max. 16 mm / min. 8 mm, Verdichten durch Stochern (kein Vibrationsrüttler!)
- Betonverbrauch ca. 175 l/m<sup>2</sup>
- Betonierhöhe max. 3,75 m, Wandhöhe max. 4,80 m
- Vor dem Verfüllen mit Beton Ziegelkammern vornässen

Bei dieser Detailzeichnung handelt es sich um eine Systemzeichnung und allgemeinen Planungsvorschlag. Sie ist nicht für alle Bauvorhaben allgemeingültig. Der Planer / Verarbeiter ist für die Prüfung der Anwendbarkeit und Vollständigkeit verantwortlich. Es gelten die allgemein gültigen Vorgaben der DIN-Normen.